

Die Herausforderungen des KI-Zeitalters für Führungskräfte

KI-Strudel: Informationsflut und rasante Entwicklungen. Gängige Reaktionsmuster: Nichtstun, Negieren, Aktionismus.



Vorstellung Boris Janek



Holger Gelhausen

1. Strategieberatung
2. KI-Strategie und Lösungen
3. KI als Coworker in Unternehmen einführen
4. Education Factory und Content-Strategien

[Holger Gelhausen](#) <- LinkedIn Profil zur Kontaktaufnahme





 KI-Insights



KI-Insights

KI-Insights: Accelerating performance for leading professionals

"90% der Führungskräfte glauben, dass sie die Potenziale von KI kennen. Aber nur 10% haben eine klare Strategie. Was unterscheidet diese 10% von allen anderen?"



Fünf Erfolgsprinzipien!

Agenda:

1

Die Herausforderungen des digitalen KI-Zeitalters für Führungskräfte

2

Die Gefahr des Aktionismus

Erfolgsprinzip #1

3

Kernaufgaben von Führungskräften im KI-Zeitalter

Erfolgsprinzip #2

4

Emotionale Auswirkungen von fehlenden Leadership

Erfolgsprinzip #3

5

Navigation durch den KI-Strudel

Erfolgsprinzip #4

6

Die Value Equation

Verknüpfung der Erfolgsprinzipien mit der Value Equation



1.1 Der KI-Strudel: Informationsflut und rasante Entwicklungen



1.2 Gängige Reaktionsmuster: Nichtstun, Negieren, Aktionismus

2. Die Gefahr des blinden Aktivismus



Hektischer Aktionismus



Ressourcenverschwendun
g



Fehlende Nachhaltigkeit

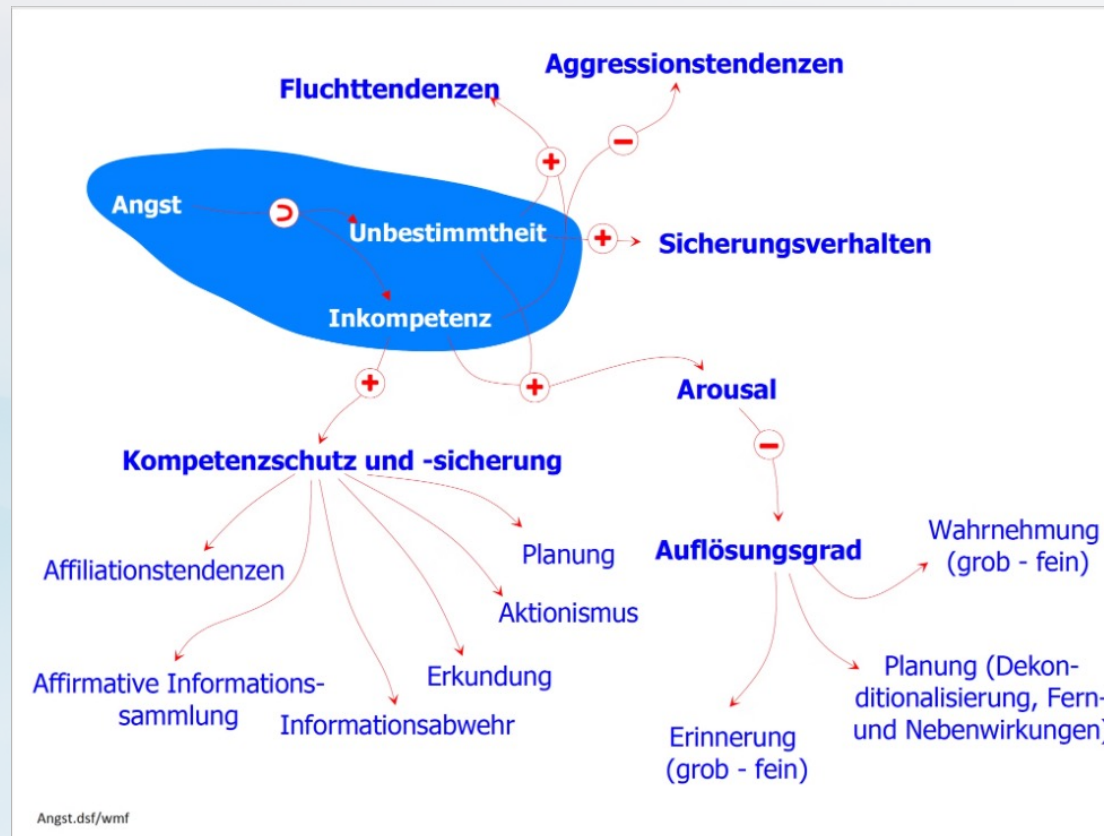
2.1 Beispiele für hektischen Aktionismus in Unternehmen

- Investitionen in jede neue Technologie
- Unzählige Schulungen ohne klares Ziel
- Ständig neue Tools ohne nachhaltigen Nutzen
- Design-Thinking-Workshops ohne strategische Ausrichtung



**2.2 Auswirkungen:
Ressourcenverschwendung, Frustration,
fehlende Nachhaltigkeit**

Grundlagen: Kompetenzschutz und Sicherung



Erfolgsprinzip #1: Strategische Klarheit

Die erfolgreichen 10% haben eine klare Vision und Strategie für den Einsatz von KI. Sie wissen genau, welche Ziele sie erreichen wollen und wie KI dabei helfen kann.

- Definieren Sie eine eindeutige KI-Vision für Ihr Unternehmen
- Entwickeln Sie eine langfristige KI-Strategie mit konkreten Zielen
- Kommunizieren Sie Vision und Strategie klar an alle Beteiligten

Mentimeter: Frage 1

- Auf einer Skala von 1-10, wie klar ist die KI-Strategie Ihres Unternehmens?
- Was ist derzeit das größte Hindernis für eine klare KI-Strategie in Ihrem Unternehmen? (offene Frage)
- Welche der folgenden Elemente sollte eine KI-Strategie primär berücksichtigen? (Multiple Choice: Kundennutzen, Technologietrends, Wettbewerber, Regulatorik)



3. Kernaufgaben von Führungskräften im KI-Zeitalter



Agenda setzen



Probleme
definieren



Ziele setzen



Kurs halten

Was hat sich geändert?

Die meisten Führungskräfte haben Karriere gemacht über:

1. Wissen → KI stellt Wissensvorsprung in Frage
2. Tatenkraft → KI stellt Tatenkraft in Frage
3. Einschätzung des Team

KI stellt Führungsposition in Frage?



3.1 Agenda setzen, Probleme definieren, Ziele setzen, Kurs halten

- 1 Klarheit und Orientierung geben
- 2 Klare Agenda setzen
- 3 Ziele definieren
- 4 Kurs verfolgen
- 5 Leitplanken setzen

3.2 Aber agil? Bottom-Up-Ansätze scheitern oft





3.2 Bottom-Up-Ansätze: Warum sie oft scheitern

1. Fehlende wissenschaftliche Belege für Erfolg
2. Sehnsucht nach Entscheidung größer als nach Verantwortung

Erfolgsprinzip #2: Konsequente Kundenorientierung

- Stellen Sie den Kundennutzen in den Mittelpunkt aller KI-Initiativen
- Identifizieren Sie konkrete Use Cases mit klarem Mehrwert für den Kunden
- Messen Sie den Erfolg von KI-Projekten an der Kundenzufriedenheit

Erfolgsprinzip #5: Kollaborative Führung

- Bringen Sie Führungskräfte, Fachexperten und IT zusammen
- Fördern Sie den interdisziplinären Wissensaustausch und Zusammenarbeit
- Etablieren Sie eine Kultur des gemeinsamen Lernens und der Innovation

4. Emotionale Auswirkungen von fehlendem Leadership

Szenario: Ein KI-Projekt ohne klare Führung

Folgen: Demotivation, Misstrauen, Verschwendung von Potenzial



4.1 Szenario: Ein KI-Projekt ohne klare Führung

4.2 Folgen: Demotivation, Misstrauen, Verschwendung von Potenzial

- Frustration und Unverständnis
- Erschüttertes Vertrauen in die Führung
- Zynismus und Demotivation
- Verschwendung von Ressourcen und Potenzial

Wenn du es eilig hast,

Gehe langsam!





5. Navigation durch den KI-Strudel: Werkzeuge und Strategien

1

Die Seekarte: Klare
Ziele und Strategie

2

Der Blick von oben:
Vogelperspektive
einnehmen,
Überblick gewinnen

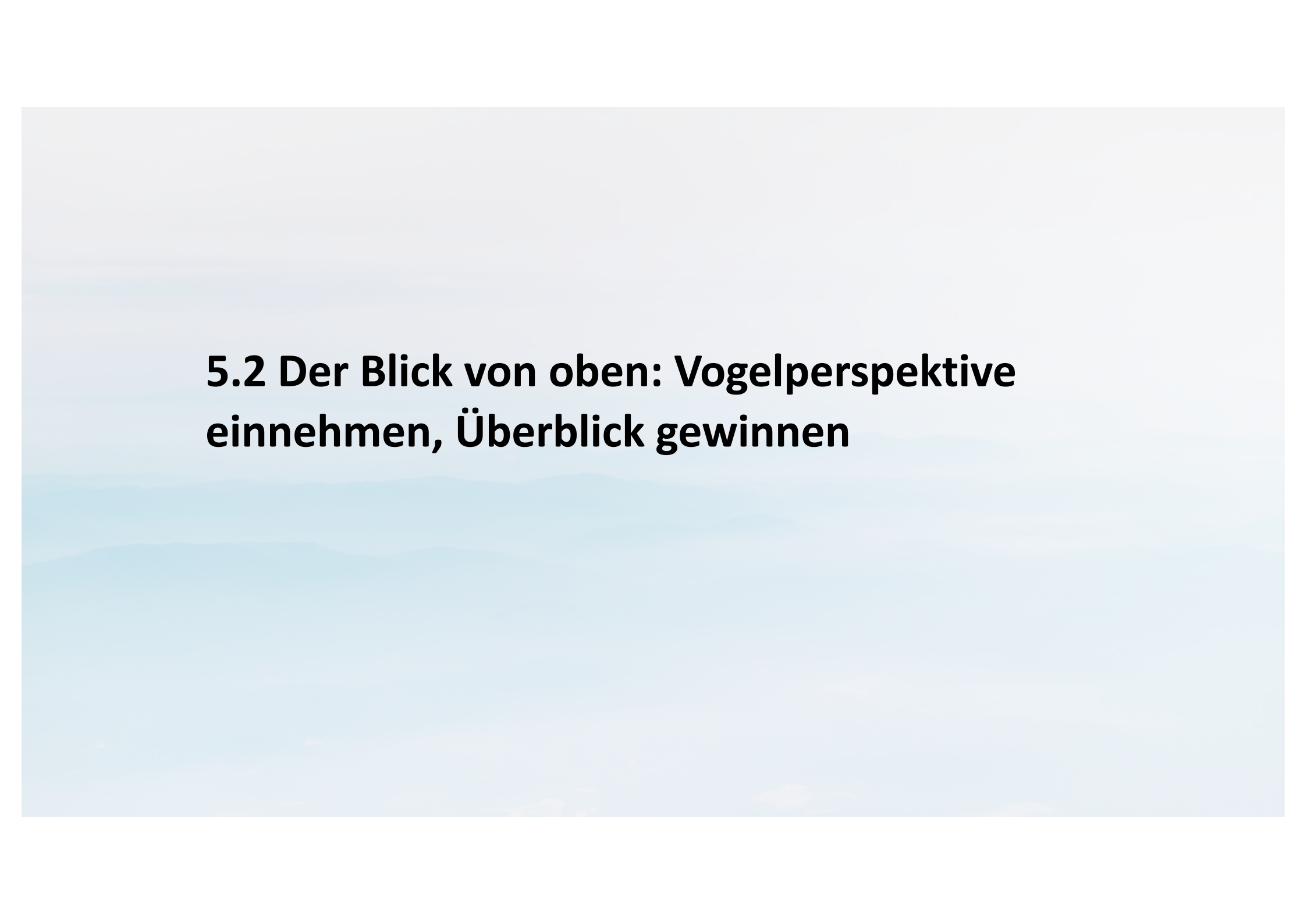
3

Kurs abstecken:
Gezielte
Entscheidungen
treffen, Ressourcen
bündeln

5.1 Die Seekarte: Klare Ziele und Strategie

1. Orientierung geben
2. Langfristige Ausrichtung





5.2 Der Blick von oben: Vogelperspektive einnehmen, Überblick gewinnen



5.3 Kurs abstecken: Gezielte Entscheidungen treffen, Ressourcen bündeln

1

Gezielte
Entscheidungen
treffen

2

Technologien und
Methoden
auswählen

3

Zielgerichtetes
Vorgehen

Erfolgsprinzip #4: Daten, Hypothesen und Experimente

- Nutzen Sie erste Einschätzungen als Fundament für Entscheidungen und zur Identifikation von Potenzialen → später Daten
- Formulieren Sie Hypothesen, die Sie mit KI-Experimenten testen können
- Etablieren Sie eine Kultur des kontinuierlichen Lernens und Verbesserns durch rapid Prototyping und schnelles Experimentieren

Mentimeter: Frage 4

Wie viele Stunden in der Woche befassen Sie sich mit Kundenproblemen und der Erarbeitung neuer Kundenbedürfnisse?



6. Die Value Equation: Ein Rahmenwerk für erfolgreiche KI-Projekte → Value Equation

Traumergebnis

x

Zielerreichung



Ergebnisse in kurzer
Zeit

x

Aufwand das Ziel zu
erreichen

6.1 Komponenten: Traum-Ergebnis, Erfolgswahrscheinlichkeit, Zeitverzögerung, Aufwand

- Definition des Traum-Ergebnisses
- Steigerung der Erfolgswahrscheinlichkeit
- Verkürzung der Zeitverzögerung
- Minimierung des Aufwands

6.2 Fragen zur Optimierung der Value Equation in der Bank

- 1. Wer definiert das Traum-Ergebnis?**
- 2. Wie hoch ist die Glaubwürdigkeit der Führungskraft?**
- 3. Wie lange dauert es bis zum Ergebnis?**
- 4. Wie hoch ist der Aufwand für die Umsetzung?**

Erfolgsprinzip #2: Konsequente Kundenorientierung

- Stellen Sie den Kundennutzen in den Mittelpunkt aller KI-Initiativen
- Identifizieren Sie konkrete Use Cases mit klarem Mehrwert für den Kunden
- Messen Sie den Erfolg von KI-Projekten an der Kundenzufriedenheit

Mentimeter: Frage 2

- Wie stark ist die KI-Entwicklung in Ihrem Unternehmen am Kundennutzen ausgerichtet? (Skala 1-10)
- Was ist die größte Herausforderung bei der Ausrichtung von KI-Projekten am Kundennutzen? (offene Frage)
- Woran messen Sie primär den Erfolg Ihrer KI-Initiativen? (Multiple Choice: Kundenzufriedenheit, Effizienzsteigerung, Umsatzwachstum, Innovationsgrad)





7. Management Boards: Ein innovatives Werkzeug für effektive Zusammenarbeit

Grenzen traditioneller Methoden

200 Seiten Memo?

Vorteile von Management Boards



7.1 Grenzen traditioneller Methoden

- Informationsüberflutung und Fragmentierung
- Eingeschränkte Transparenz
- Langsame Entscheidungsprozesse



7.2 Vorteile von Management Boards

1

- Förderung von Transparenz und Sichtbarkeit
- Verbesserte Kommunikation und Zusammenarbeit
- Erleichterte Entscheidungsfindung
- Steigerung von Motivation und Engagement
- Unterstützung von Kreativität und Innovation

Der Chancen-Kompass: Eine Lösung für die Navigation im KI-Zeitalter



Schritt 1:
Spielfelder
identifizieren



Schritt 2: Ziele
definieren



Schritt 3: Routen
planen



Schritt 4:
Schnellboote
starten



Schritt 5: Kurs
halten



8.1 Schritt 1: Chancen Felder identifizieren

8.1.1 Chancen - Kompass

These: Führungskräfte wissen intuitiv in welchen Bereichen Optimierungspotential besteht

50 Treiber

**Nachhaltigkeitsprofil
schärfen**



@ki-insights.com

50 Prozesse

MARKT-PRIVATKUNDENBERATER

**Privatkundenberater -
Spezialisiert auf
Immobilienberatung**



Kundenberatung
Bedarfsanalyse
Finanzierungslösungen

50 Mitarbeiter Profile

Kreditsachbearbeiter



1. KI-Nutzungspotential ★ ★ ★ ★ ★
niedrig hoch

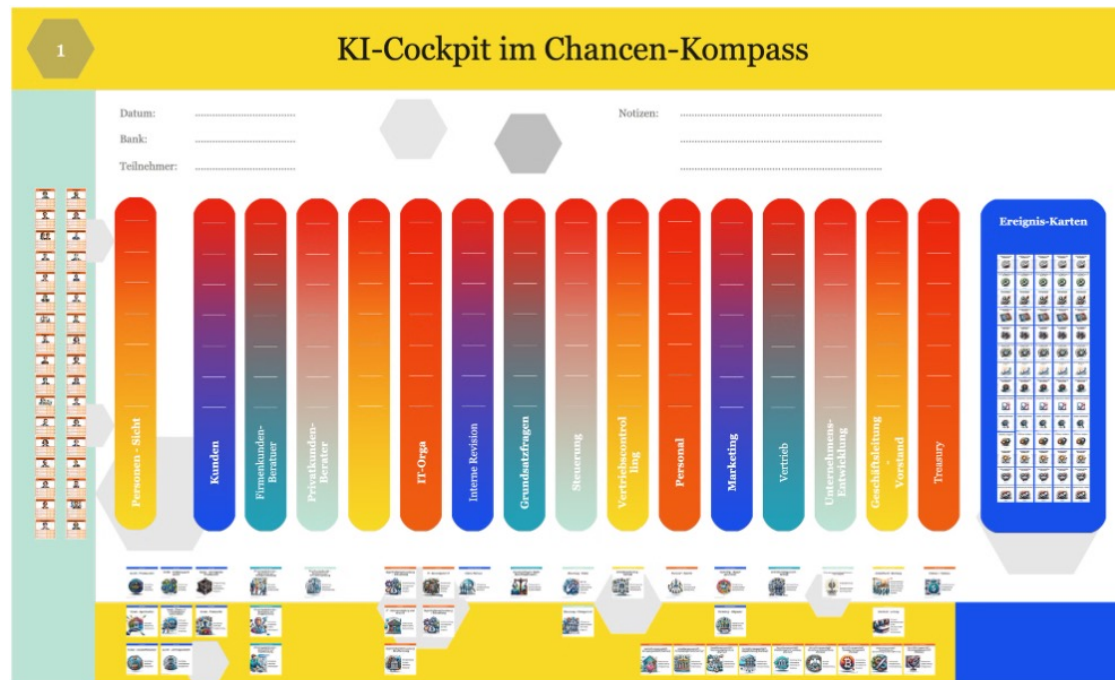
2. Innovationspotential ★ ★ ★ ★ ★
niedrig hoch

3. Datenschutz-Anforderungen ★ ★ ★ ★ ★
niedrig hoch

4. KI-Know-how ★ ★ ★ ★ ★
niedrig hoch

5. Automatisierungs-Chancen ★ ★ ★ ★ ★
niedrig hoch

"In 30 Minuten haben Sie eine Übersicht über das Optimierungspotenzial von KI-Lösungen."



Praxisbeispiel: Strategiekarten

Muster schnell erkennbar





8.2 Schritt 2: Ziele definieren

- Entwicklung konkreter, messbarer Ziele
- Ausrichtung an identifizierten Spielfeldern

2

KI-Cockpit im Prioritäten-Kompass

Datum: Notizen:

Bank:

Teilnehmer:

Hohe Priorität

Am Anfang des Weges

Rollout

Ereignis-Karten

Mittlere Priorität

Am Anfang des Weges

Rollout

geringere Priorität

Am Anfang des Weges

Rollout



8.3 Schritt 3: Routen planen

3 KI-Cockpit -> Zielausrichtung

Datum: _____ Notizen: _____
Bank: _____
Teilnehmer: _____

Lösungs-
Bausteine

A template for a 'KI-Cockpit' (AI Cockpit) used for route planning. It features a yellow header with the number '3' and the title 'KI-Cockpit -> Zielausrichtung'. Below the header, there are fields for 'Datum', 'Bank', 'Teilnehmer', and 'Notizen'. The main area contains five horizontal bars with a rainbow gradient, each with a small icon at the end. To the right of these bars is a large grey arrow pointing right, labeled 'Lösungs-Bausteine'. The bottom of the template has a yellow bar and a blue bar.

Erfolgsprinzip #3: Leitplanken (Routen) und Schnellboote

- Starten Sie mit kleinen, schnellen Pilotprojekten
- Etablieren Sie kurze Feedbackschleifen und kontinuierliches Lernen
- Skalieren Sie erfolgreiche Lösungen schrittweise und intelligent

Mentimeter: Frage 3

- Wie schnell starten Sie typischerweise mit Pilotprojekten in KI-Initiativen? (Multiple Choice: innerhalb 1 Woche, innerhalb 1 Monat, innerhalb 3 Monaten, länger als 3 Monate)
- Wie häufig holen Sie Feedback von Nutzern oder Stakeholdern in KI-Projekten ein? (Multiple Choice: täglich, wöchentlich, monatlich, seltener)
- Was ist die größte Herausforderung bei der schrittweisen Skalierung von erfolgreichen KI-Lösungen in Ihrem Unternehmen?





8.4 Schritt 4: Schnellboote starten

8.5 Schritt 5: Kurs halten

- Kontinuierliche Unterstützung und Begleitung
- Justierung des Kurses bei Bedarf
- Sicherstellung des Erfolgs der KI-Strategie

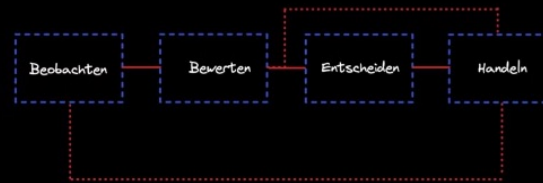
Erfolgsprinzip #5: Kollaborative Führung

- Wie gut funktioniert die Zusammenarbeit zwischen Fachbereichen und IT in KI-Projekten? (Skala 1-10)
- Was ist das größte Hindernis für die Zusammenarbeit in KI-Projekten? (offene Frage)
- Wie fördern Sie den Wissensaustausch und die Zusammenarbeit in KI-Projekten? (Multiple Choice: Schulungen, interdisziplinäre Teams, gemeinsame Ziele, Kollaborationstools)

9. Dynamische Management Systeme

Dynamische
Management-
Systeme

Dynamisches Navigieren



9.1 Executive Portfoliowall

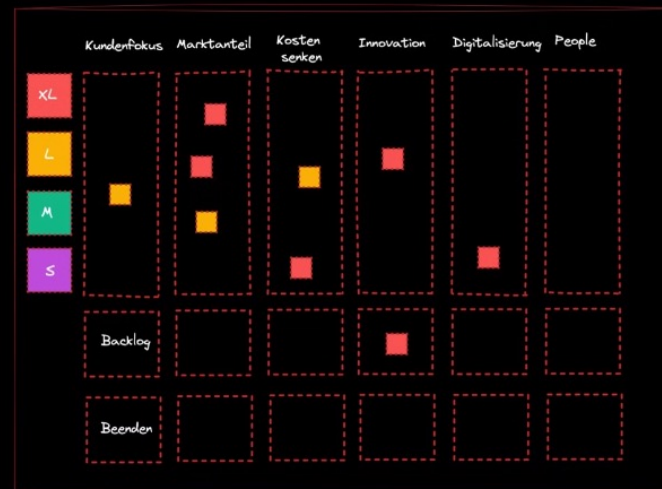
Executive Portfoliowall

Die Executive Portfoliowall (EPW) zeigt auf einen Blick die wichtigsten Projekte im Unternehmen.

Die Größenangaben XL, L, M, S beschreiben z.B. die Budgets der Projekte.

Vorteile:

- Big Picture aller Projekte
- Evt. Diskussion über die Projekte (Beenden)
- Schwerpunkte werden evt. sichtbar
- Schnelleres Verstehen der Zusammenhänge



Ablauf (Grobplanung):

- 1 h Erstellung der Wand
- 1 h Erklärung der Projekte
- 1 h Schwerpunkte
- 1 h Backlog und Beenden
- 1 h Next Steps

Teilnehmer:

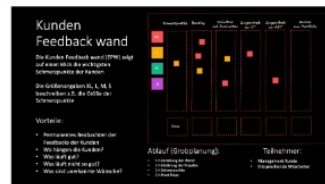
- Management Runde
- Entsprechende Mitarbeiter

9.2 Dynamische Management Systeme

Kunden Wand



Kunden Feedback Wand



Risiken Wand



Mitarbeiter Feedback Wand



Mentimeter: Frage 5

Wie viele Stunden in der Woche befassen Sie sich mit Kundenproblemen und der Erarbeitung neuer Kundenbedürfnisse?



Zusammenfassung: Führungskräfte die aktiv das Steuer übernehmen

- Konzentration auf relevante Ziele
- Gezielte Hebung der KI-Potenziale
- Sicherung der Zukunftsfähigkeit .



Das Steuer in die Hand nehmen

1

Zusammenfassung:
Führungskräfte können aktiv
das Steuer übernehmen

2

Aufruf zum Handeln:
Terminvereinbarung mit dem
Chancen-Kompass-Team



Terminvereinbarung:

 FormCan



Chancen-Kompass

Wir rufen Sie nach Absendung der Form, spätestens einen Tag danach an.